

О компании

С 2011 года ПозитивПроект проектирует и создает ландшафты. Наш секрет красивого сада в гармонии солидного опыта и свежего взгляда на ландшафтную архитектуру.

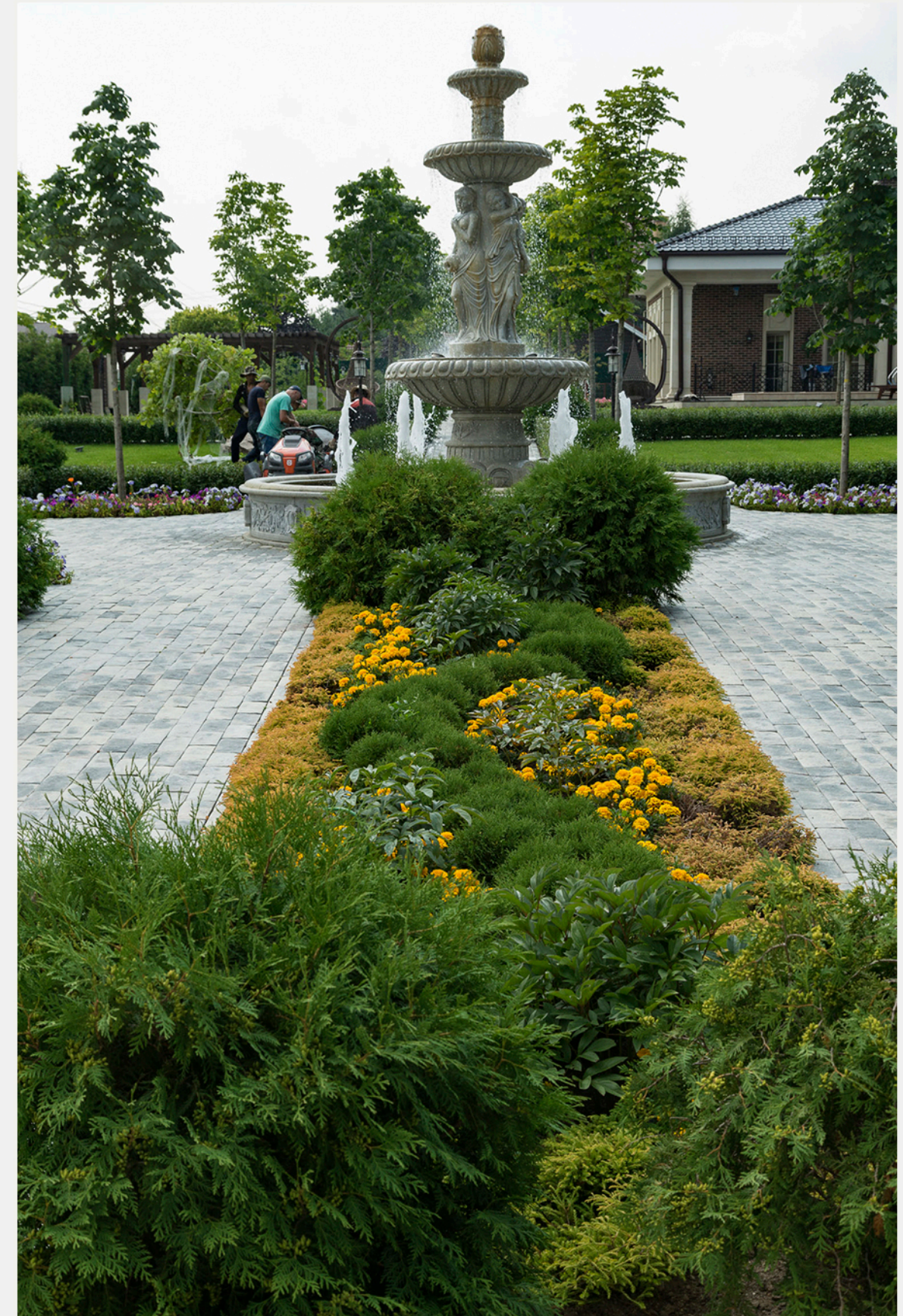
Наша команда специализируется на создании персональных садов, но также мы создаем и благоустраиваем городские и коммерческие территории.

В приоритете у нас – комфорт клиента. Мы поддерживаем Вас и Ваши решения от проекта и реализации до регулярного обслуживания созданных нами садов. Наш результат – первоклассно созданный сад и счастливый клиент.

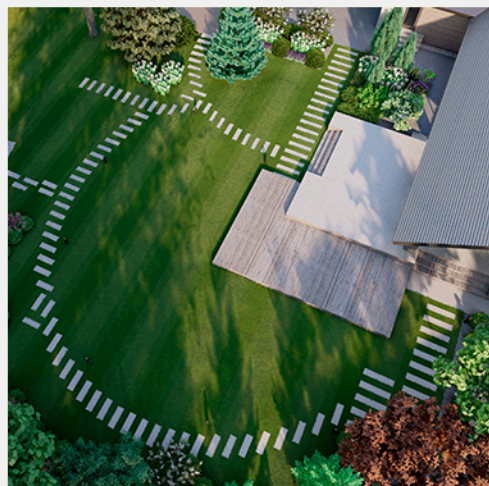
Садовый центр «Ландшафтная точка»

Это садовый центр, где предлагается широкий выбор кустарников, плодовых, лиственных и хвойных деревьев, а также крупномеров деревьев.

Компания оказывает услуги по доставке и посадке растений любого количества и размеров, в том числе растений под заказ.



Услуги



Проектирование



Озеленение и благоустройство



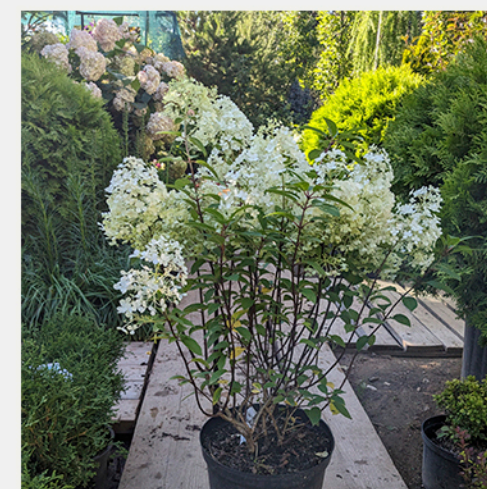
Автополив



Уход за садом



Посадка крупномеров



Садовый центр

Рабочее проектирование

Полный проект включает в себя:



- Планировочное решение;
- Генеральный план;
- Проект вертикальной планировки;
- Разбивочный чертеж;
- План дорожно-тропиночной сети, покрытий;
- Проект дренажа, ливневой канализации;
- План организации работ;
- Дендроплан;
- Проектную документацию для автополива, освещения, отдельных МАФ;
- Материалы для визуализации (3D иллюстрации, чертежи, эскизы).

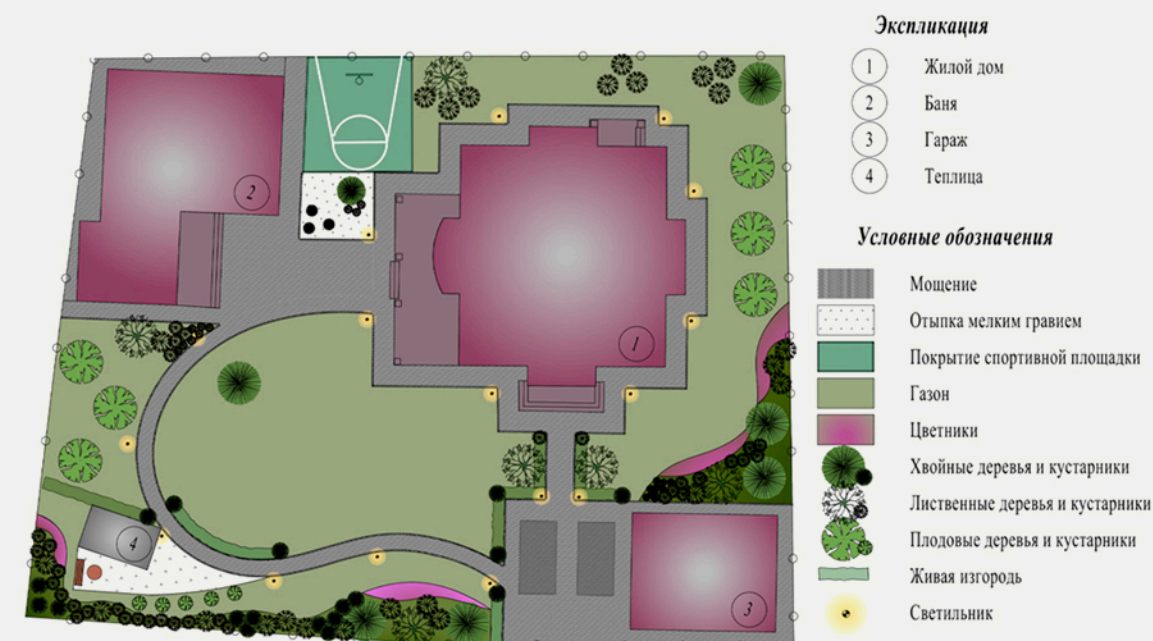
Рабочее проектирование Планировочное решение (эскиз)

Учитывая ваши предпочтения и пожелания, мы предложим вам два планировочных решения.

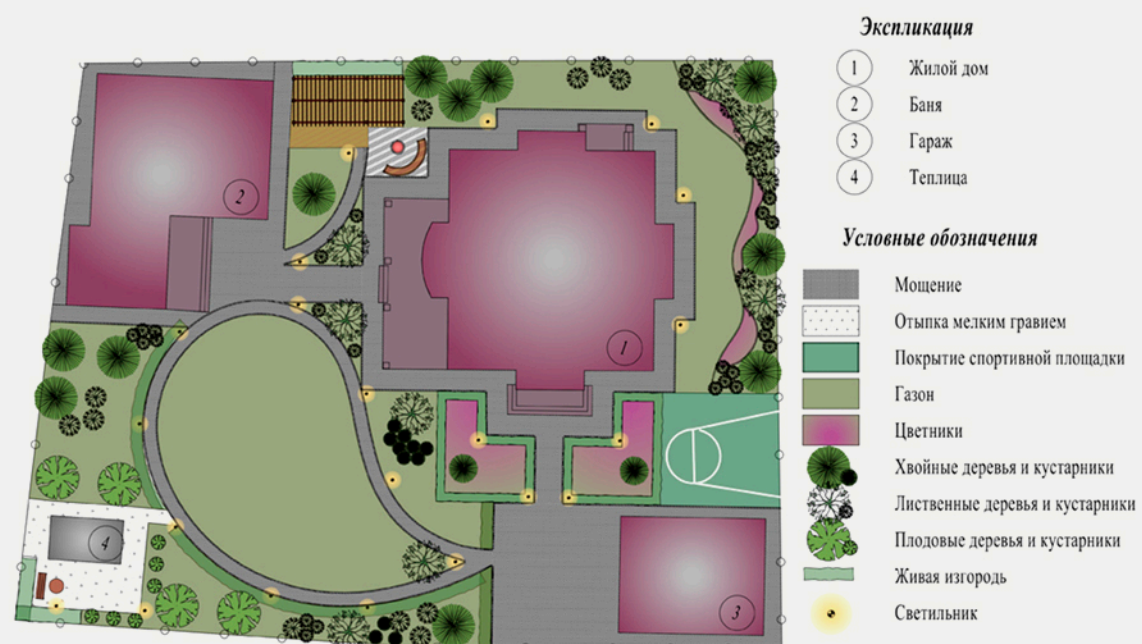
Чаще всего при обсуждении с вами двух вариантов рождается третий – полностью отвечающий вашим взглядам на будущий сад.

На его основе мы готовим Генеральный план и остальную необходимую документацию..

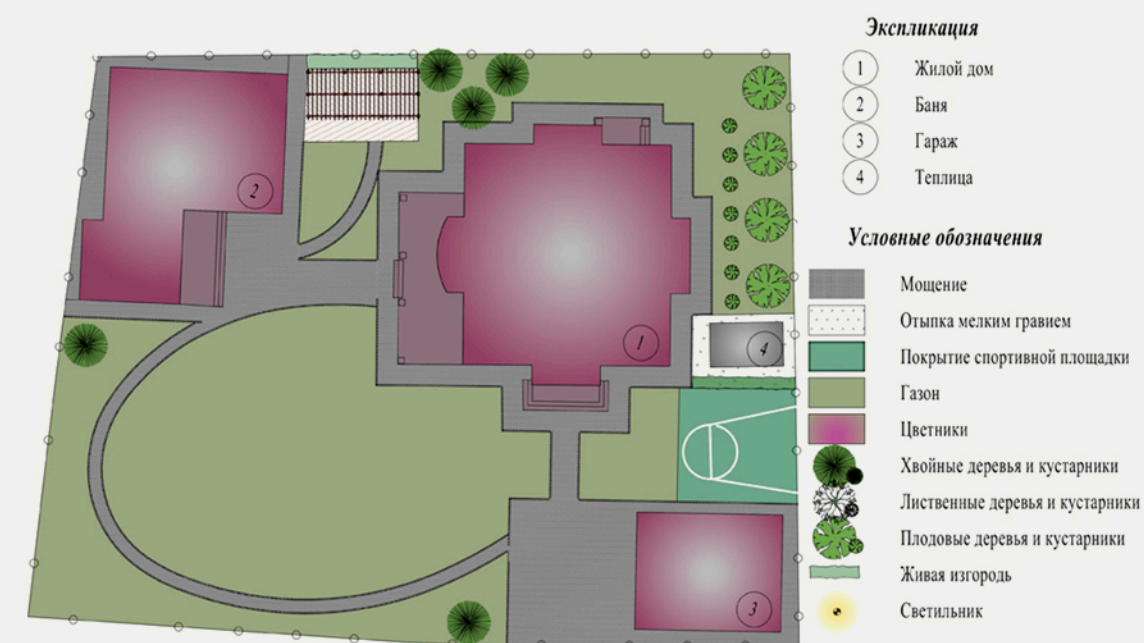
Эскиз №1



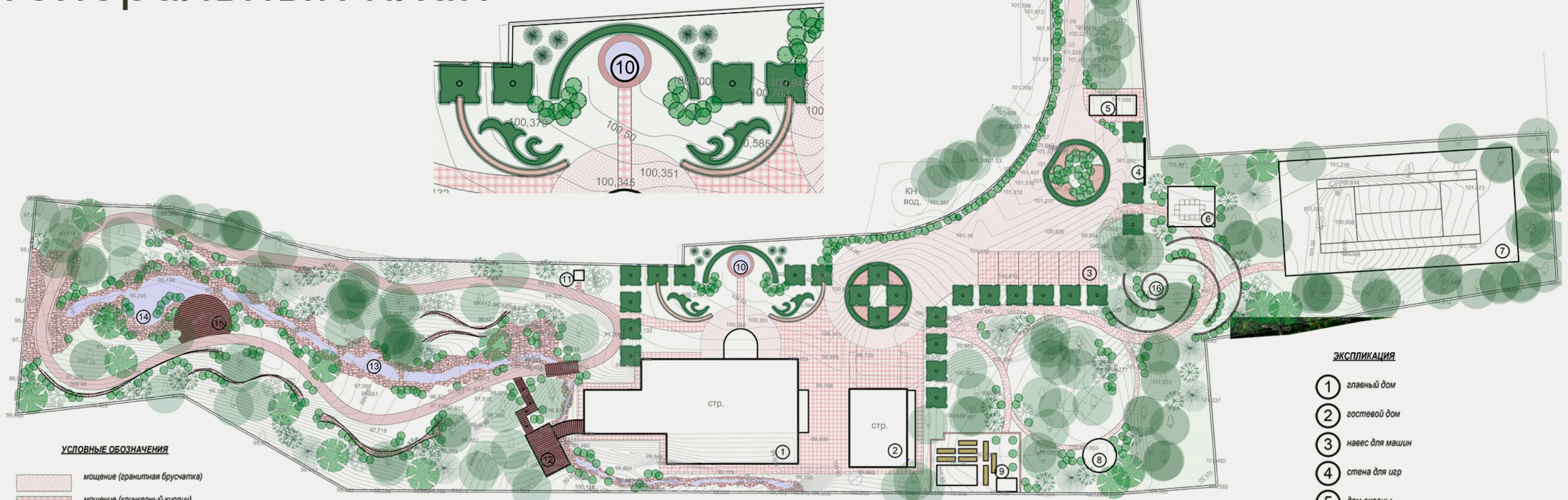
Эскиз №2





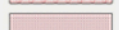
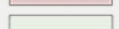




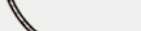


Эскиз №3



Рабочее проектирование Генеральный план

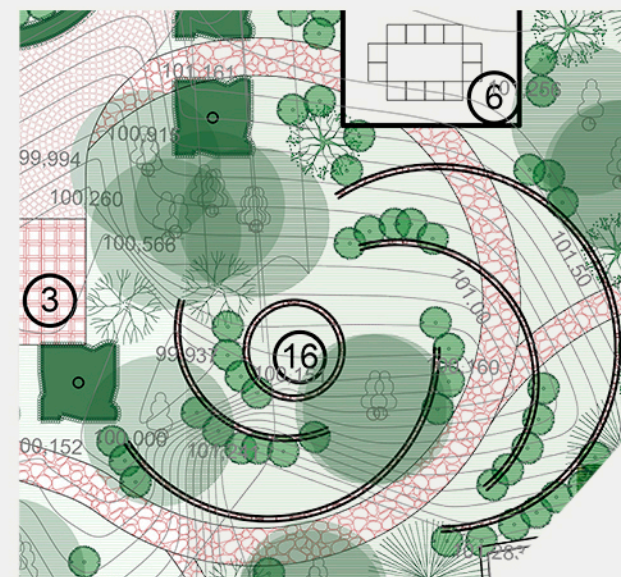


УСЛОВНЫЕ ОБОЗНАЧЕНИЯ

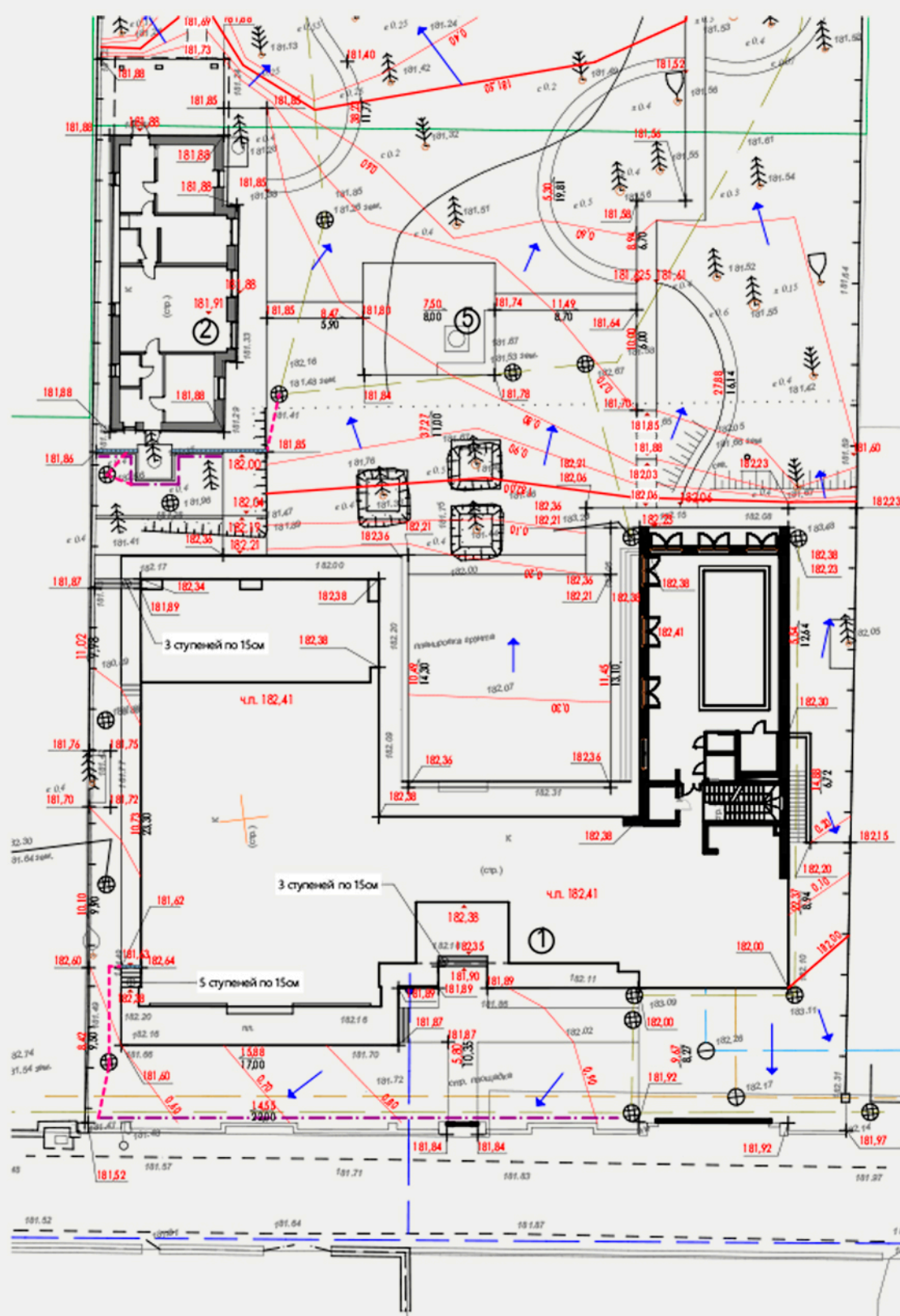
-  мощение (гранитная брусчатка)
-  мощение (клинкерный кирпич)
-  дорожка из резиновой крошки
-  газон
-  цветники
-  деревянный настил
-  подпорная стенка
-  проектируемые деревья и кустарники
-  проектируемая живая изгородь
-  проектируемые формованные деревья
-  существующие деревья

ЭКСПЛИКАЦИЯ



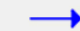
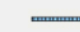
- ① главный дом
- ② гостевой дом
- ③ навес для машин
- ④ стена для игр
- ⑤ дом охраны
- ⑥ барежо
- ⑦ теннисный корт
- ⑧ дом смурфов (детская зона)
- ⑨ декоративный огород
- ⑩ фонтан
- ⑪ туалет
- ⑫ навес для принятия солнечных ванн
- ⑬ ручей
- ⑭ водоем
- ⑮ навес над водой
- ⑯ кострище

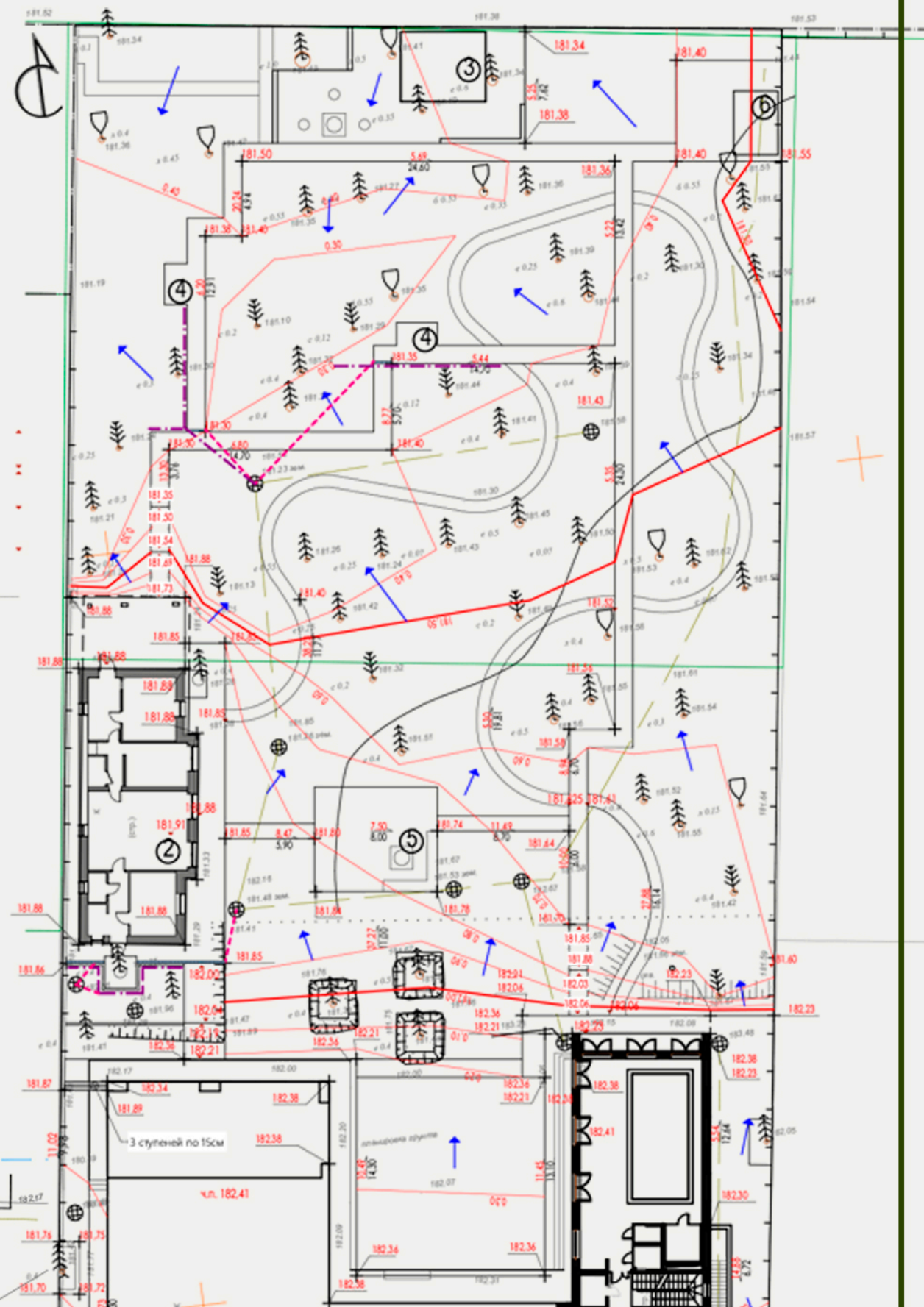


Рабочее проектирование Вертикальная планировка



УСЛОВНЫЕ ОБОЗНАЧЕНИЯ

-  горизонталь существующего рельефа
-  горизонталь проектируемого рельефа
- $\frac{9.89}{8.09}$ уклон, в ‰
расстояние, м
- $\frac{169.20}{169.10}$ проектируемая отметка
существующая отметка
- $\frac{169.22}{169.22}$ проектируемая отметка в конкретной точке
-  направление стока поверхностных вод
-  поверхностный лоток

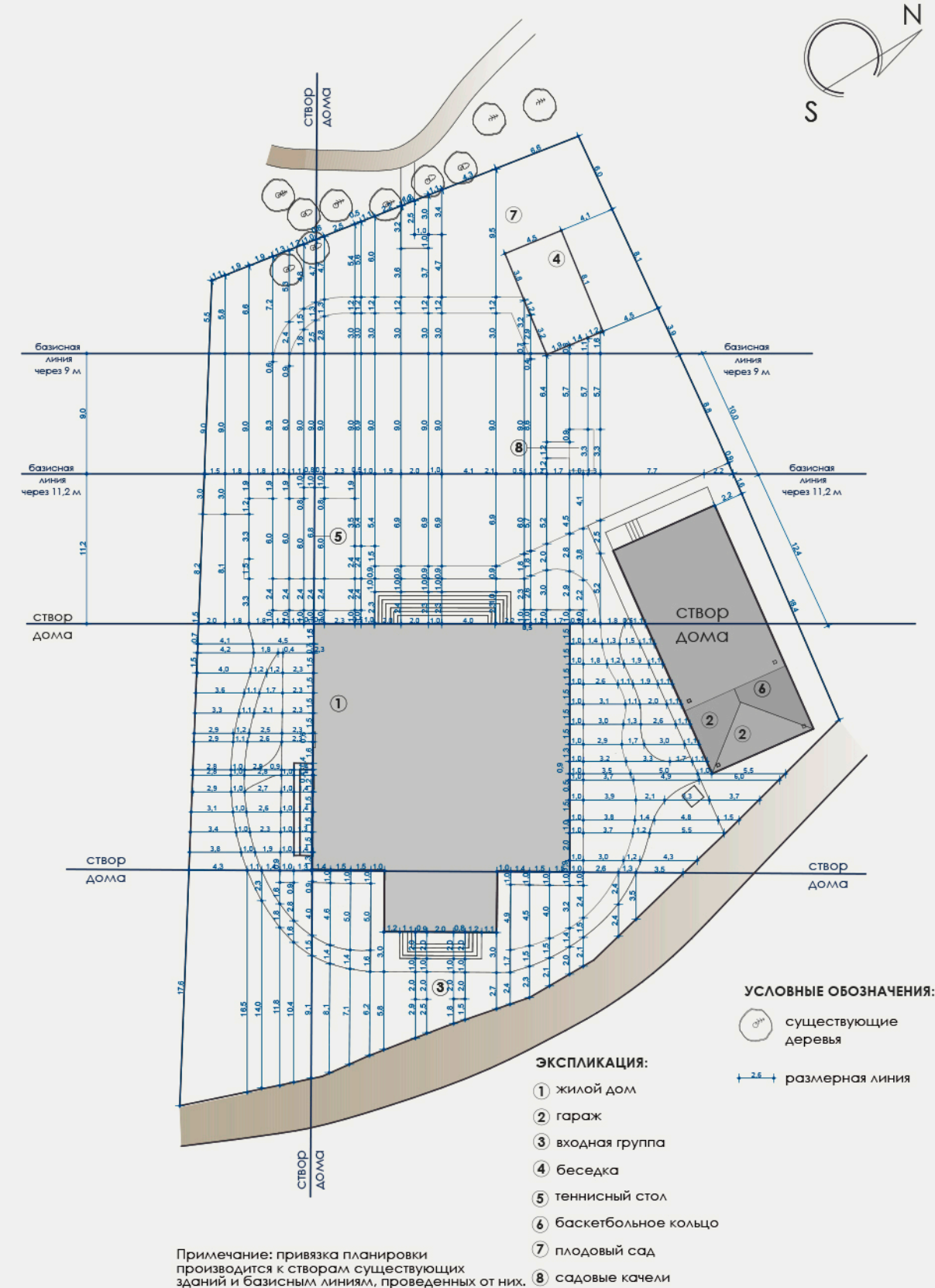


Рабочее проектирование Разбивочный чертеж



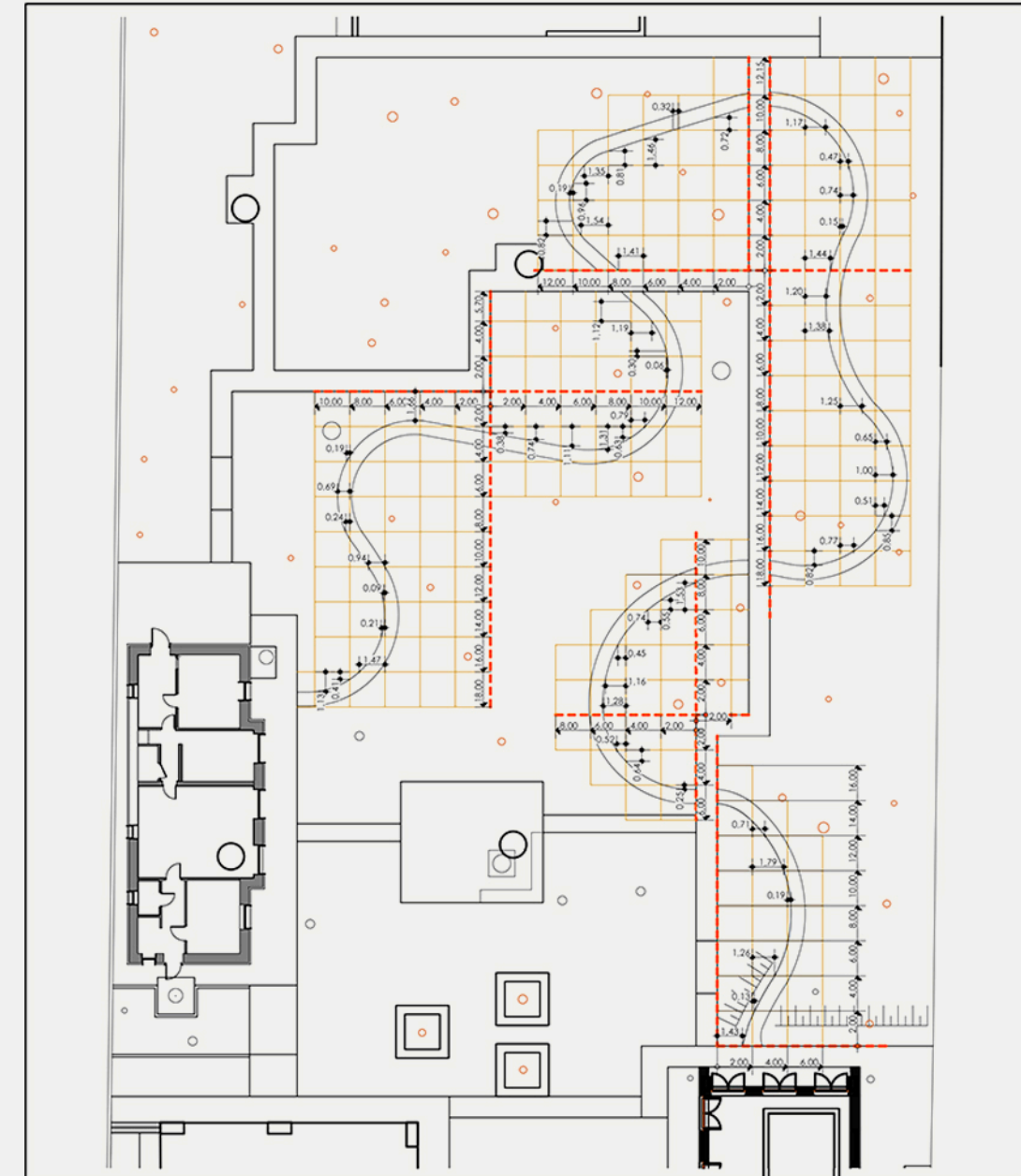
ПРИМЕЧАНИЕ:

1. Разбивка выполнена методом перпендикуляров от створов существующих строений и ограждений.
2. Все размеры указаны в метрах
3. Привязку въездных дорог откорректировать после разработки архитектуры входных групп
4. Толщину подлорных стен откорректировать проектом
5. Толщина бордюрного камня 100мм.

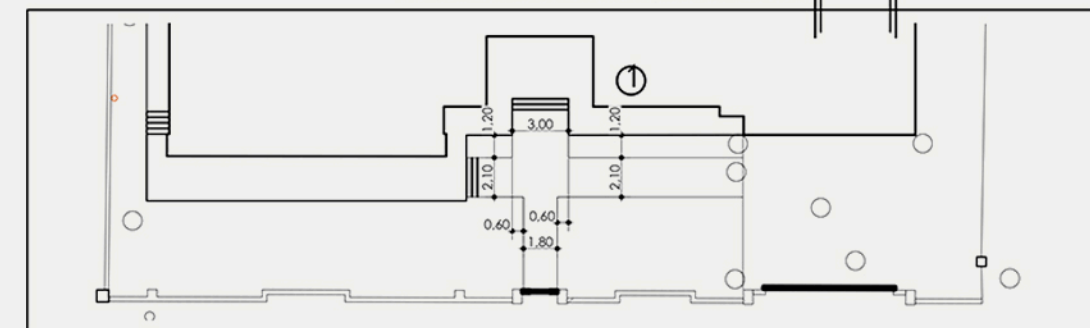


Рабочее проектирование Дорожно-тропиночная сеть

ПРИВЯЗКА САДОВЫХ ДОРОЖЕК В ЗОНЕ САДА

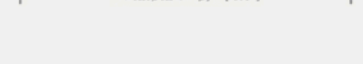
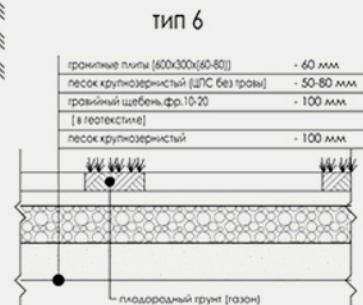
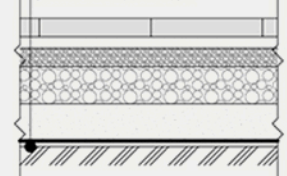
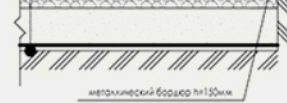
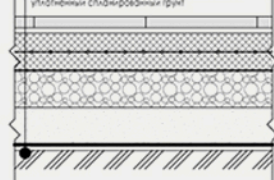
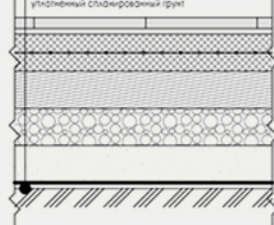
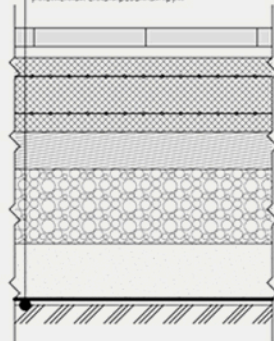


ПРИВЯЗКА ДОРОЖЕК ВХОДНОЙ ГРУППЫ



ВЕДОМОСТЬ ПОКРЫТИЙ

№ п/п	Тип покрытия	Наименование	Тип основания	Площадь, кв.м.
1		Пр. основание въездной зоны, с покрытием гранитными плитами	1	141,00
2		Пр. основание отмостки, с покрытием гранитными плитами	2	221,30
3		Пр. основание дорожек на бет. основании из гранитных плит	3	351,40
4		Пр. основание дорожек с отсыпкой гранитным щебнем	4	110,20
5		Пр. основание площадок с покрытием базальтом	5	84,80
6		Пр. основание шаговых дорожек из бетонных плит 600x300 в газоне	6	35,40
7		Деревянный настил*	-	122,90
		Бордюр садовый металлический для обрамления дорожек	4	280,00 пог.м.



УСЛОВНЫЕ ОБОЗНАЧЕНИЯ

- размерные линии
- ствол существующих деревьев

- ПРИМЕЧАНИЕ:**
1. Все размеры указаны в метрах
 2. Разбивка выполнена методом перпендикуляров от створов проектируемой дорожки.
 3. При устройстве оснований оставить закладные трубы для прокладки системы полива и освещения!
 4. Ширина дорожек рассчитана на укладку камня по проекту, в случае изменения раскладки и типа камня, откорректировать ширину дорожек.

- ПРИМЕЧАНИЕ:**
1. План смотреть совместно с листом 5 "План-схема устройства оснований покрытий"
 2. Разрезы по покрытиям приведены рекомендуемые, и должны быть откорректированы с производителем работ по месту, исходя из существующих грунтов, при необходимости дополнительно заказать расчет конструктива.
 3. При изменении чистовых покрытий и ширины дорожек - откорректировать объемы оснований покрытий!
 4. Объемы покрытий уточнить по участку, на соответствующем этапе производства работ
 5. Площади оснований подсчитаны исходя из чистовой ширины дорожки. В процессе производства работ производитель выполняет основание с запасом, поэтому площади могут быть увеличены на 10-15%

Рабочее проектирование Проект дренажа, ливневой канализации

СХЕМА УКЛАДКИ КАНАЛИЗАЦИОННОЙ ТРУБЫ

газон обыкновенный	- 20-30 мм
плодородный грунт	- 100-150 мм
планировочный грунт	- 300-900 мм
песок крупнозернистый	- 200-300 мм

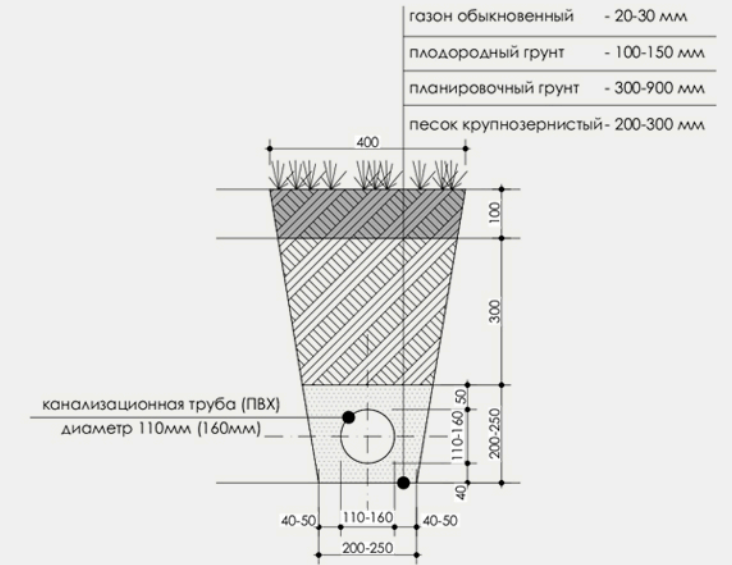


СХЕМА УСТАНОВКИ ДОЖДЕПРИЕМНИКА

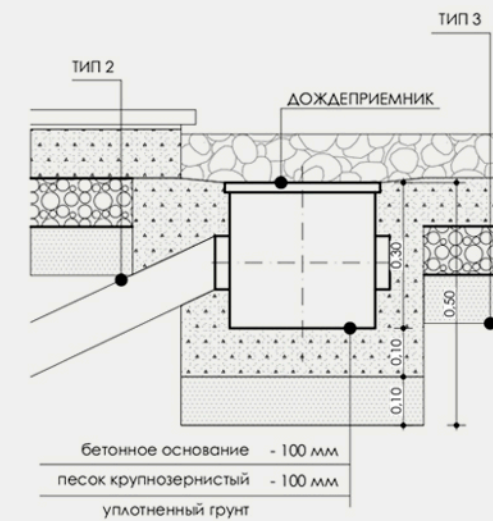
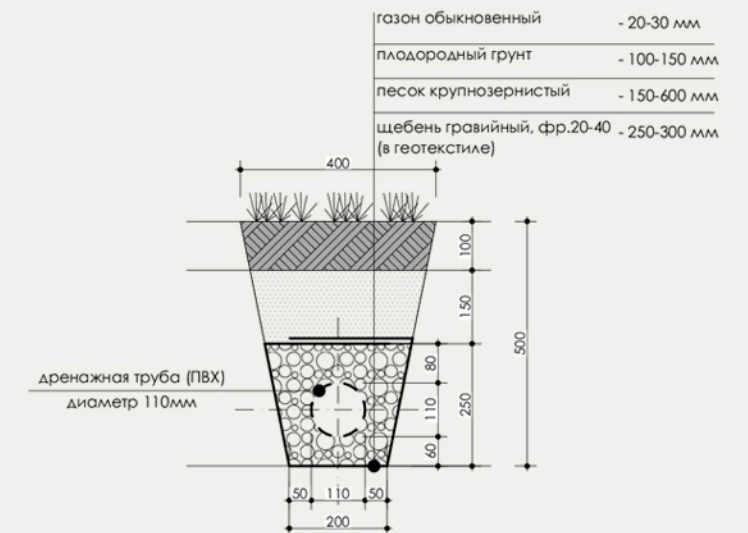


СХЕМА УКЛАДКИ ДРЕНАЖНОЙ ТРУБЫ

газон обыкновенный	- 20-30 мм
плодородный грунт	- 100-150 мм
песок крупнозернистый	- 150-600 мм
щебень гравийный, фр.20-40	- 250-300 мм (в геотекстиле)



Узел установки
смотрового колодца

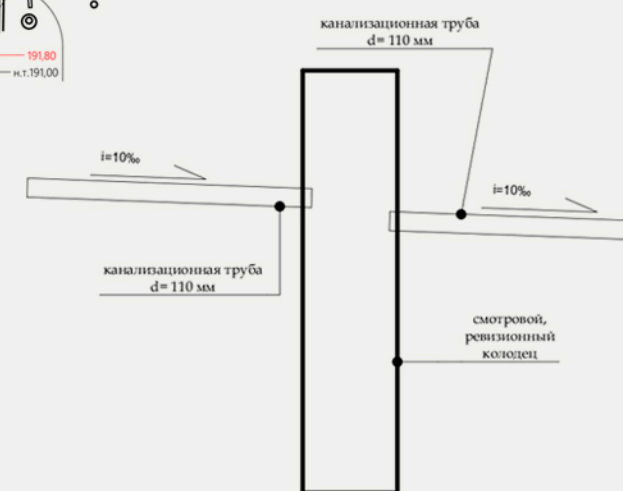
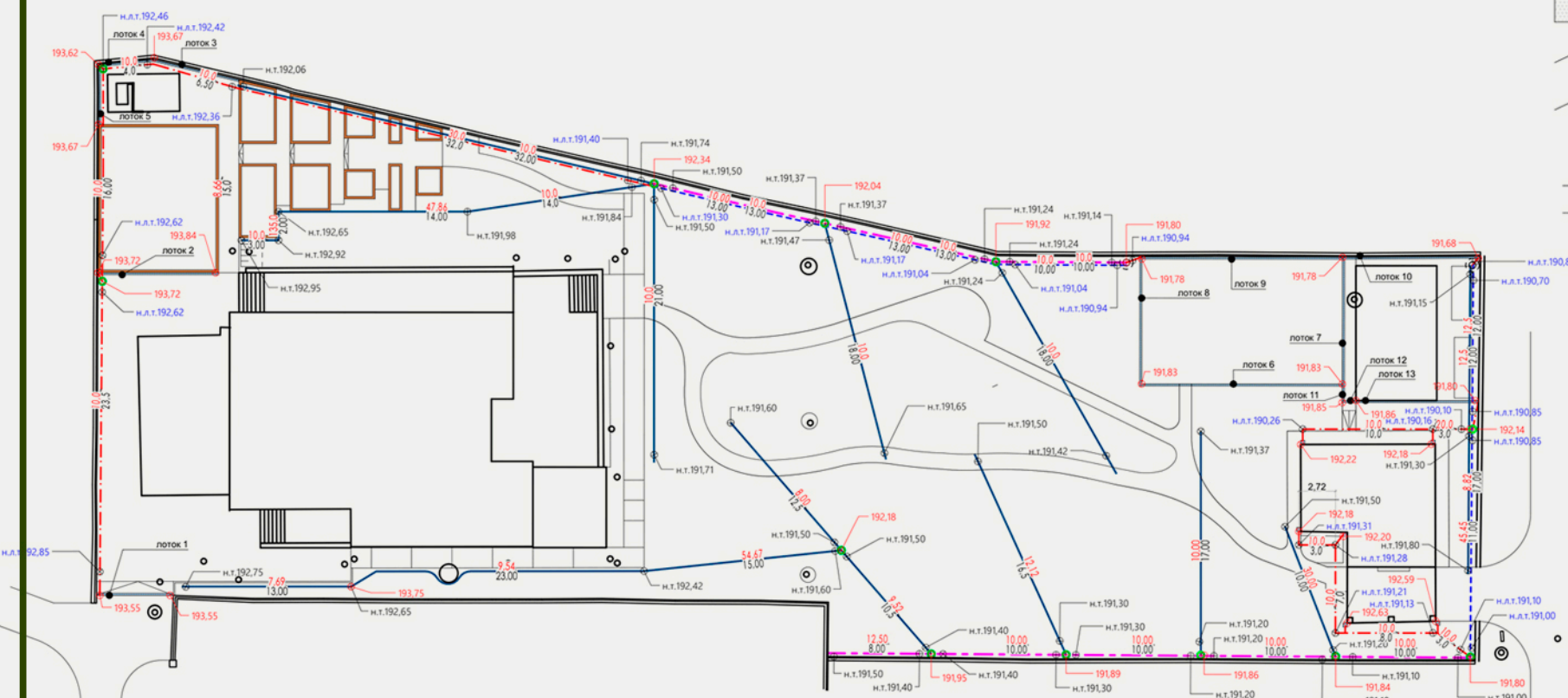
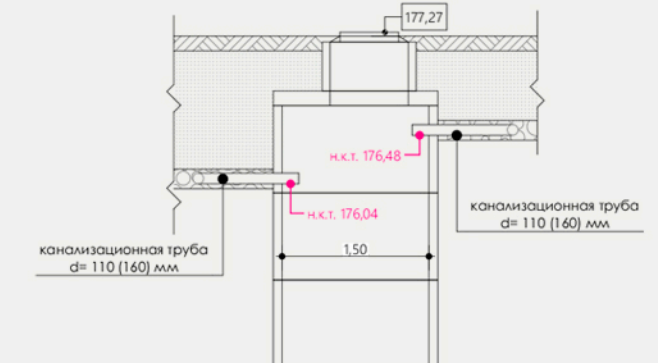


СХЕМА УСТАНОВКИ
ВОДОПРИЕМНОГО БЕТОННОГО КОЛОДЦА



УСЛОВНЫЕ ОБОЗНАЧЕНИЯ

- лоток 1 - Номер лотка
- 159.79 - Отметка верха водоотводных сооружений
- 168.32 - Отметка низа дренажной трубы
- Отметка низа ливневой трубы
- Дренажная труба, d=110мм
- Дренажная труба, d=160мм
- Ливневая труба 110 мм
- Ливневая труба 200 мм
- Смотровой колодец
- Лоток поверхностный
- Дождеприемник
- Водоприемный бетонный колодец

**ОБЩИЕ ПРОЕКТНЫЕ РЕШЕНИЯ СИСТЕМЫ ОТВОДА ПОВЕРХНОСТНЫХ ВОД
СПЕЦИФИКАЦИЯ**

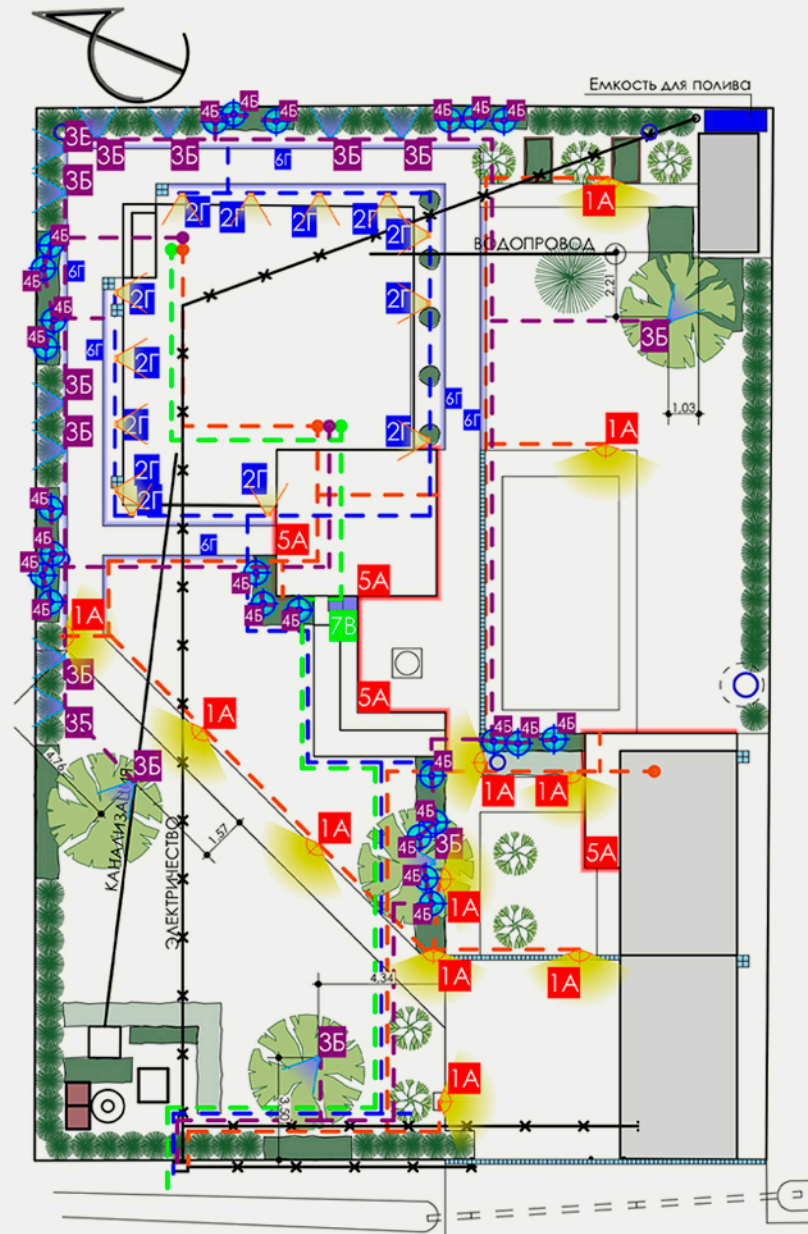
№ п/п	Наименование	Ед. изм.	Кол-во	Примечание
1	Лоток дорожный с решеткой	м.лог.	5,70	
2	Лоток тротуарный с решеткой	м.лог.	84,80	
3	Пескоуловитель	шт	6	
4	Дождеприемник в комплекте	шт	6	
5	Смотровой колодец	шт	12	
6	Водоприемный бетонный колодец	шт	2	
7	Дренажная труба d=110мм	м.лог.	262,50	
8	Дренажная труба d=160мм	м.лог.	84,00	
9	Канализационная труба d=110мм	м.лог.	133,00	
10	Канализационная труба d=200мм	м.лог.	65,00	

Рабочее проектирование

Дендроплан



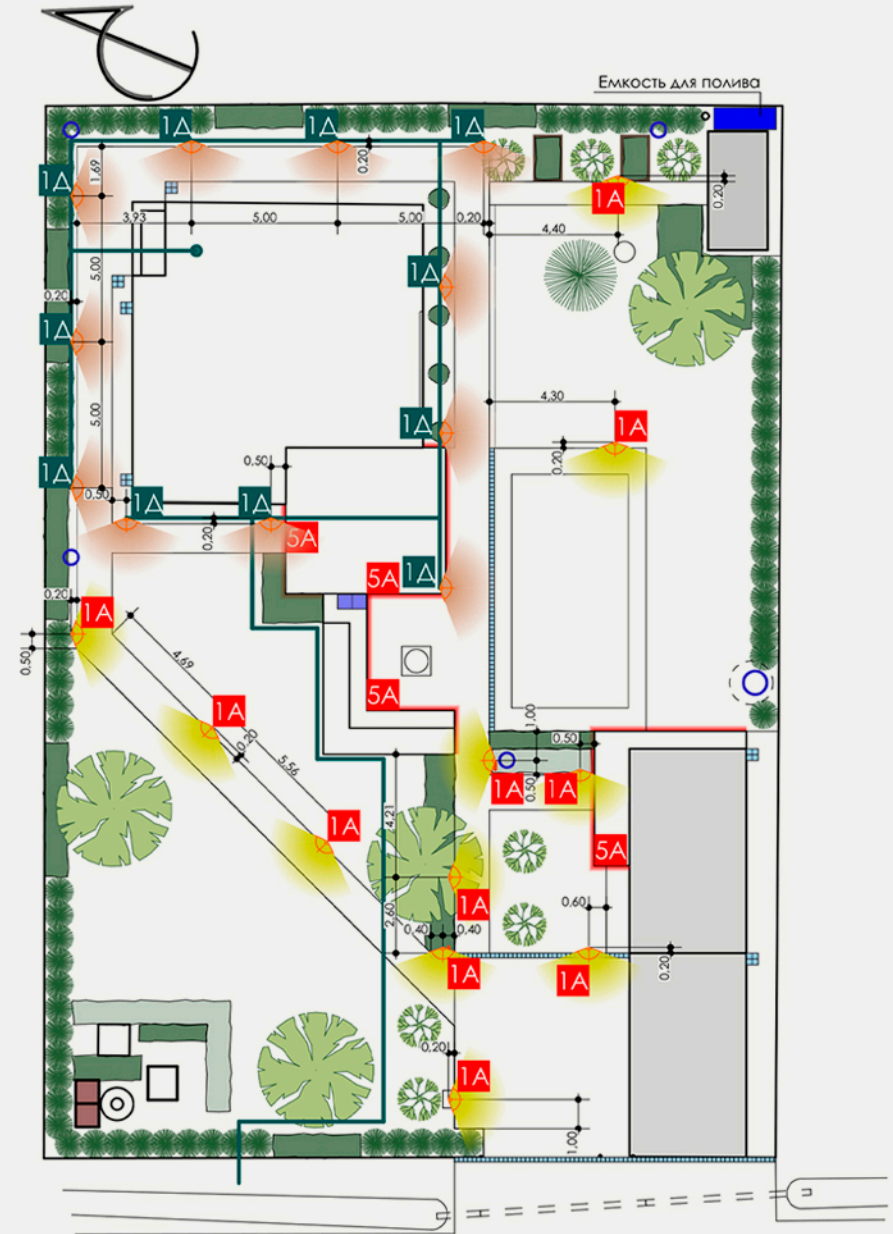
Рабочее проектирование Освещение



ПРИМЕЧАНИЕ:
1. На плане подсчитана длина траншеи, количество кабеля откорректировать при установке!
2. Типы светильников определить на момент покупки, при необходимости откорректировать план.
3. Под дорожками предусмотреть закладные трубы для прокладки линий освещения.
4. Лента подсветки в зоне деревянной лавки укладывается под сидение (см. лист 9)

УСЛОВНЫЕ ОБОЗНАЧЕНИЯ		ЛИНИИ ОСВЕЩЕНИЯ	
1	светильники столбики 80-90см 11 шт.	А 100 пог.м.	Освещение звездной группы (включается и выключается по датчику времени)
2	подсветка фасада 13 шт.	Б 125,0 пог.м.	Летнее освещение сада (подсветка) (включается и выключается по датчику времени)
3	подсветка растений 14 шт.	В 40 пог.м.	Уличные розетки
4	светильники "камышы" 25 шт.	Г 80 пог.м.	Подсветка фасада дома (включается и выключается по датчику времени)
5	лента для подсветки дорожек 32,4 пог.м.	Д 100 пог.м.	Зимнее освещение сада (включается и выключается по датчику времени)
6	лента для подсветки ступеней 84,2 пог.м.		
7	розетки 2 шт.		
	выключатели		
	1А номер светильника/номер линии		

Летнее освещение сада



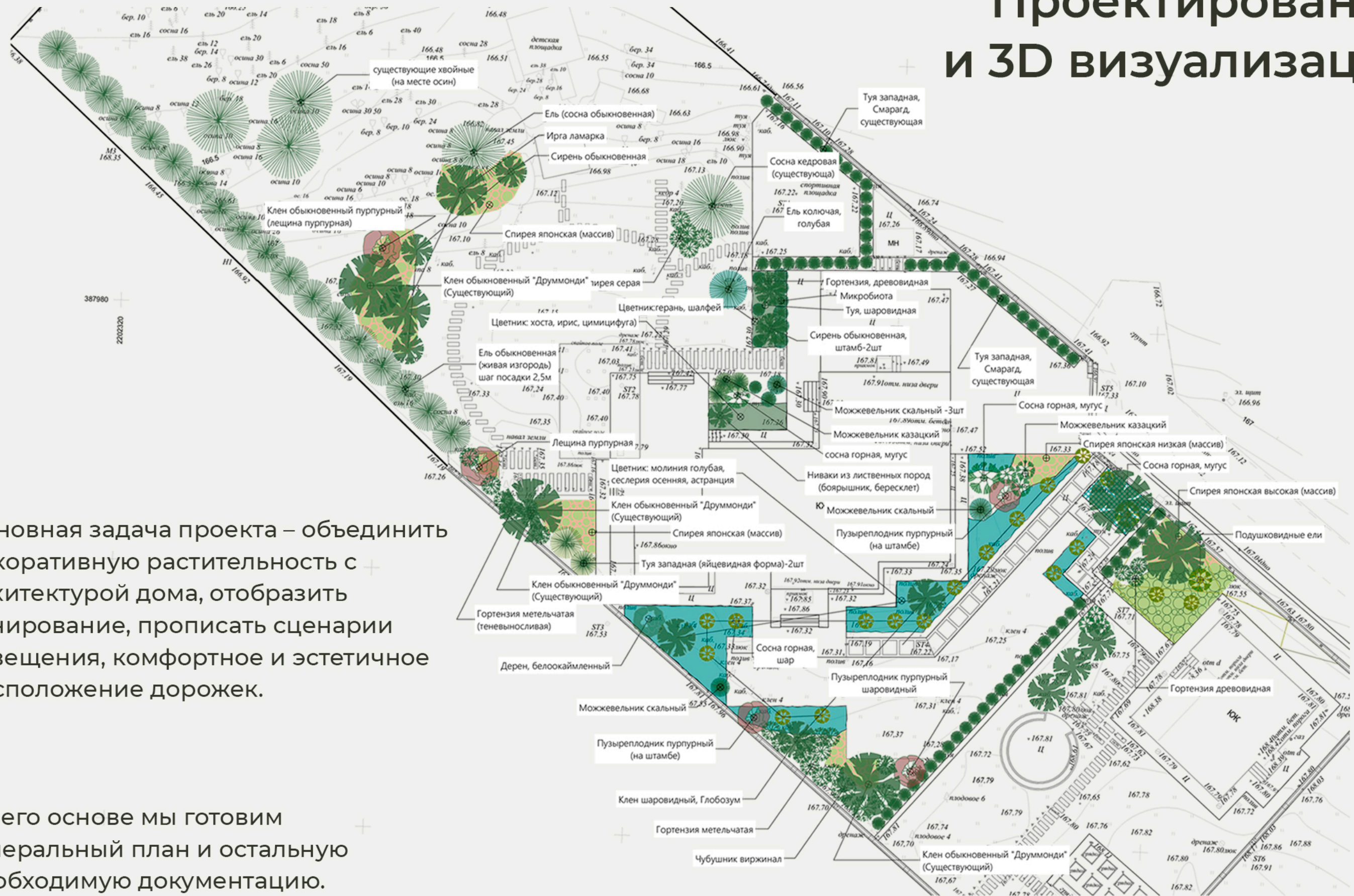
УСЛОВНЫЕ ОБОЗНАЧЕНИЯ		ЛИНИИ ОСВЕЩЕНИЯ	
1	светильники столбики 80-90см 11 шт.	А 100 пог.м.	Освещение звездной группы (включается и выключается по датчику времени)
7	розетки	Б 125,0 пог.м.	Летнее освещение сада (подсветка) (включается и выключается по датчику времени)
	выключатели	В 40 пог.м.	Уличные розетки
	1А номер светильника/номер линии	Г 80 пог.м.	Подсветка фасада дома (включается и выключается по датчику времени)
		Д 100 пог.м.	Зимнее освещение сада (включается и выключается по датчику времени)

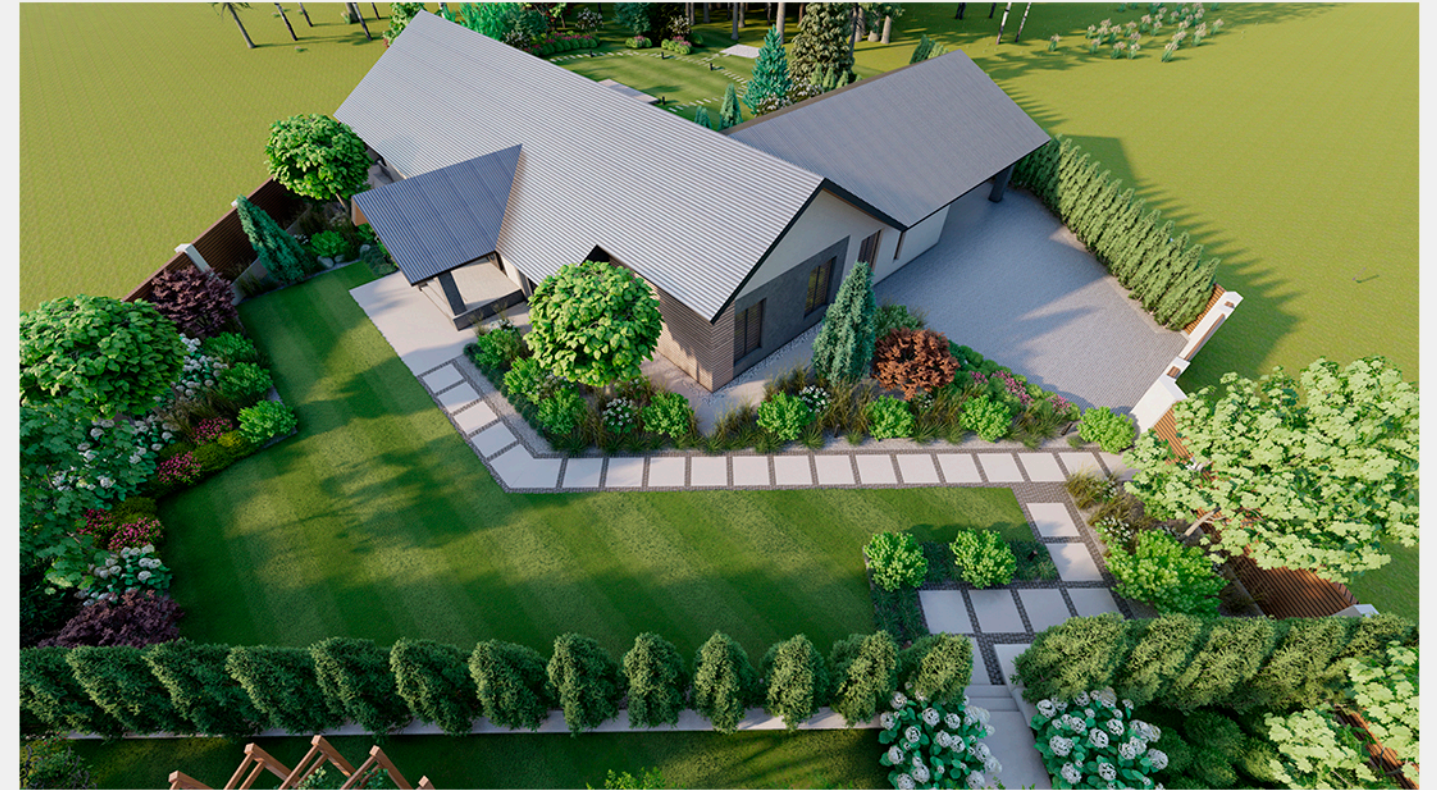
Зимнее освещение сада

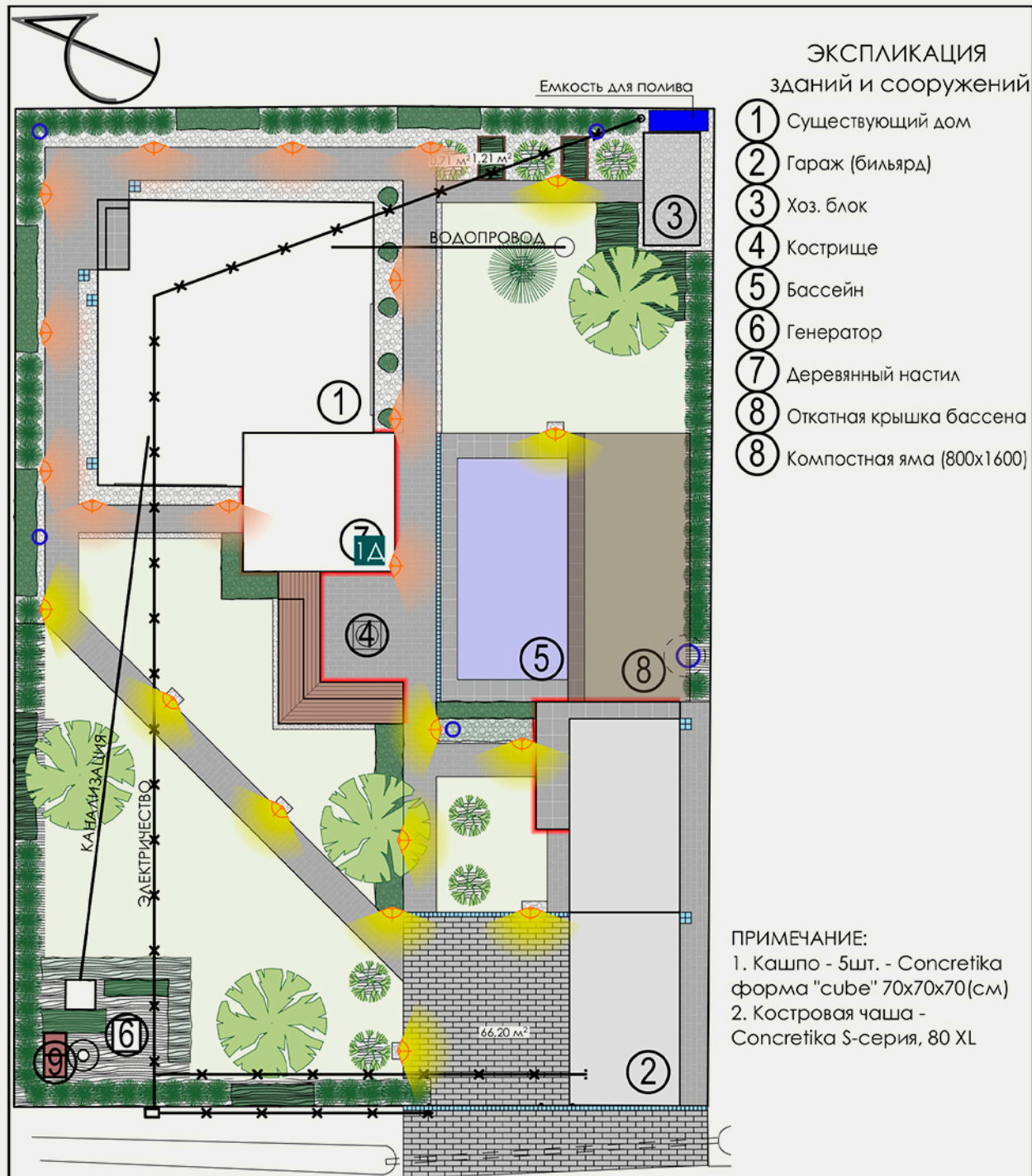
Проектирование и 3D визуализация

Основная задача проекта – объединить декоративную растительность с архитектурой дома, отобразить зонирование, прописать сценарии освещения, комфортное и эстетичное расположение дорожек.

На его основе мы готовим Генеральный план и остальную необходимую документацию.







- ЭКСПЛИКАЦИЯ**
зданий и сооружений
- ① Существующий дом
 - ② Гараж (бильярд)
 - ③ Хоз. блок
 - ④ Кострище
 - ⑤ Бассейн
 - ⑥ Генератор
 - ⑦ Деревянный настил
 - ⑧ Откатная крышка бассейна
 - ⑧ Компостная яма (800x1600)

ПРИМЕЧАНИЕ:
1. Кашпо - 5шт. - Concretika форма "cube" 70x70x70(см)
2. Костровая чаша - Concretika S-серия, 80 XL

УСЛОВНЫЕ ОБОЗНАЧЕНИЯ

- | | | | |
|--|------------------------------|--|---------------------------------|
| | Мощение из грунтовых плит | | Посадки деревьев и кустарников |
| | Мощение из керамогранита | | Светильник столбик |
| | Газон обыкновенный | | Приподнятая грядка для клубники |
| | Засыпка декоративной галькой | | Деревянное обрамление посадок |
| | Деревянные настилы | | Кашпо с растениями |
| | Откатной настил бассейна | | |

Проект благоустройства и озеленения	План благоустройства и озеленения	Лист	Листов
		3	22
Масштаб: 1:200			



